
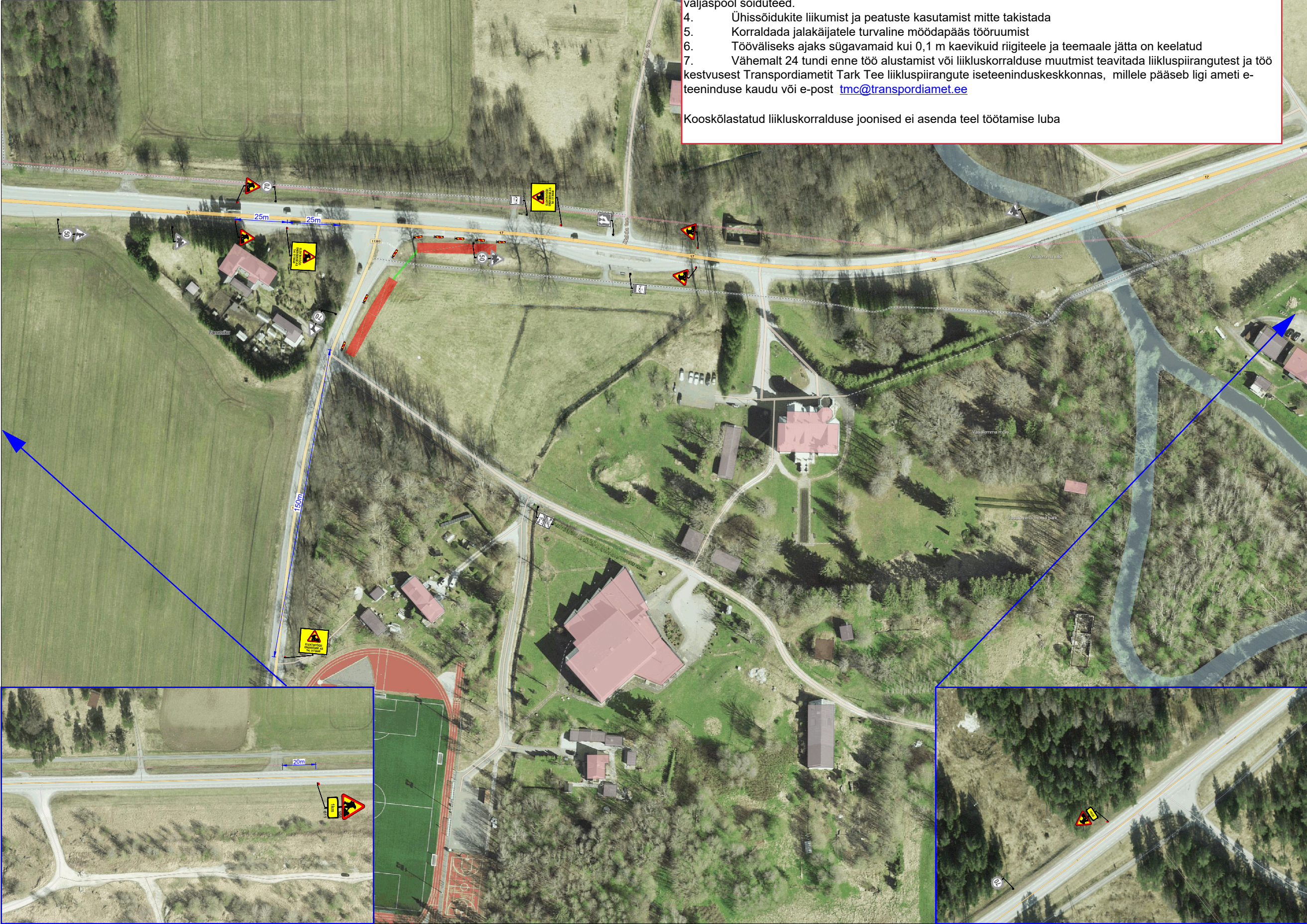


	Toode	Kogus
	158	6
	595c	3
	686 BjaA	8
	811	2
	Post 1.5m	9



KOOSKÖLASTATUD

Teehoiuteenistuse põhja osakonna

korrashoiu ja liikluskorralduse üksus

Jaan Saia, Harju maakonna liikluskorraldaja

26.09.2025.a reg. nr. 174323-2

Tingimustel

1.

Liikluse korraldamisel objektil juhinduda juhendist „Riigiteede ajutine liikluskorraldus“ MA 2018-009.

2.

Märkide paigaldamisel arvestada 22.09.2025.a kooskõlastatud liikluskorraldusega, reg. nr. 174323

3.

Tööd tegev ja töömaad teenindav tehnika ning kasutatavad materjalid hoida tähistatud tööruumi piires väljaspool sõiduteed.

4.

Ühissõidukite liikumist ja peatuste kasutamist mitte takistada

5.

Korraldada jalakäijatele turvaline möödapääs tööruumist


6.

Tööväliseks ajaks sügavamaid kui 0,1 m kaevikuid riigiteele ja teemaale jätta on keelatud

7.

Vähemalt 24 tundi enne töö alustamist või liikluskorralduse muutmist teavitada liikluspiirangutest ja töö kestvusest Transpordiametit Tark Tee liikluspiirangute iseteeninduskeskkonnas, millele pääseb ligi ameti e-teeninduse kaudu või e-post tmc@transpordiamet.ee

Kooskõlastatud liikluskorralduse joonised ei asenda teel töötamise luba



Ramudden OÜ, Reg. kood 12969700
Artelli 16/18, Tallinn.
Telefon: +372 622 9530 E-post: info@ramudden.ee

Projekti nimetus:
Liitumiskilbi paigaldamine

Joonise nimetus:
Ajutine liikluskorraldus


Objekti asukoht:
Riigitee 17 km 15.4, Lemmaru küla,
Lääne-Harju vald, Harju maakond

Märkused:


- RT 17 AKÖL: 5174 autot
ööpäevas, sõiduautosid 95%
- RT 11380 AKÖL: 886 autot
ööpäevas, sõiduautosid 95%
- Avatud kaevik piirata piirdeaiaga

Kuupäev 25.09.2025	Töö nr. TT250922-1	Joonise nr. 1
Tellija	Enersense AS Vilmar Tamm, +372 5179640, vilmar.tamm@enersense.com	
Cad proj.	T. Toome, Tel: +372 5699 6991	
Kutsetunnistus nr. 193489 T. Rämmel Tegevusluba nr ELK000084		


TINGMÄRGID:




Töötsoon




Töötsoon: kinnine meetod




Ajutine liiklusmärk



Ajutine liiklusmärgi post



Ol.olev liiklusmärk



Ol.oleva liiklusmärgi post